

FLASH

info

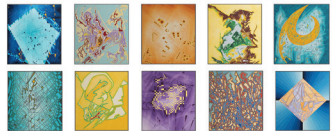


EXPOSITION HOMMAGE ALAIN CHARRA

La Maison des Arts présente, **du 20 au 27 février 2025**, une grande rétrospective de l'œuvre d'Alain Charra, artiste peintre décédé en 2023. Arrivé à Grenoble en 1994, il s'installe l'année suivante sur les coteaux de Froges surplombant ainsi toute la vallée du Grésivaudan en faisant face à la Dent de Crolles. Peintre de ce qu'il dénomme "les espaces de la mémoire", il retranscrit sur sa toile les images de l'univers tel qu'il l'a assimilé et qu'il porte en lui. Durant sa vie, il expose à l'international et collabore avec d'autres artistes peintres, sculpteurs, poètes et musiciens. En France, il participe aux festivals et expositions d'art contemporain aux côtés des plus grands noms de la peinture.

Exposition Hommage | Alain Charra

Du 20 au 27 février 2025



Rétrospective de 60 ans de peinture

Vernissage le vendredi 21 février 2025 à 18h30

Entrée libre :
de 14h à 19h ou sur RDV au 06 41 08 98 18



Maison des Arts

990 Chemin de la Laurelle, 38330 Montbonnot-Saint-Martin

Theatre de l'Arc en Ciel Mise en scène : Alain Bertrand

La Locandiera

Carlo Goldoni



MAISON DES ARTS - MONTBONNOT
Samedi 8 Février - 20h30
BILLETS : 12 € (gratuit pour les -18 ans)
A réserver au 06-82-88-04-03
Au profit de l'Association Bonimontaine
"The Rolling Adventurers"
pour favoriser l'accès à la montagne aux
personnes handicapées

SPECTACLE CARITATIF

Le samedi 8 Février 2025, 20h30 à la Maison des Arts, spectacle « La Locandiera ». D'après Carlo Goldoni, adaptation et mise en scène : Alain Bertrand, interprété par la troupe du Théâtre de l'Arc en Ciel.

« Mirandoline, patronne d'une auberge à Florence se retrouve au centre de toutes les convoitises... Une des plus célèbres pièces de Goldoni, adaptée en scène dans la dynamique de la Commedia dell'arte. Avec chants, danses, musiques de scène, combat, pantomime.... Pour le plus grand plaisir de tous. À partir de 8 ans »

Pièce au profit de l'association bonimontaine « The Rolling Adventurers » qui facilite l'accès à la montagne aux personnes handicapées.

Tarif : 12 € (gratuit pour les moins de 18 ans)

CONTACT : Réservation des billets au
06 82 88 04 03

SOMMAIRE

- Mairie :
 - Atelier couches lavables P 2
- CCAS : cinéma le 10 février P 2
- Les actualités des associations P 3-5

- Nouveau à Montbonnot P 5
- Environnement :
 - petite chronique du vivant P 6
- Médiathèque : voyages en jeux P 7
- Informations pratiques P 8



ATELIER COUCHES LAVABLES

Le Grésivaudan organise le **mercredi 5 février de 18h à 20h** un atelier de découverte des couches lavables, gratuit, en visio à destination des familles. Venez-vous faire votre propre idée !

- Économisez entre 500 € et 1500 € par enfant et par an
- Pas de produits nocifs
- Évitez 1 tonne de déchets

La participation permet aux familles de bénéficier d'un kit d'essai d'1 mois, gratuitement.

Inscription via le site du Grésivaudan :

bit.ly/couchegresi



RECENSEMENT MILITAIRE 16 ANS

Les jeunes filles et garçons qui ont 16 ans doivent faire leur « recensement citoyen », en mairie ou sur le site www.service-public.fr, dans les trois mois suivant leur date anniversaire. **Vous avez jusqu'à la fin du 3^{ème} mois pour le faire.** Par exemple, si vous êtes né le 12 février 2009, vous pouvez le faire jusqu'au 31 mai 2025.

Cette démarche vous permet d'obtenir une « attestation de recensement », première étape pour pouvoir vous inscrire à un examen (BEP, Bac, permis de conduire, concours administratif) avant vos 25 ans. Elle permet aussi d'être inscrit automatiquement sur les listes électorales dès vos 18 ans.

LES PETITES INFOS

- Vous souhaitez renouveler votre passeport ou votre carte d'identité ? Rendez-vous sur notre site Internet dans [La Mairie > Les services municipaux > Démarches passeport / carte d'identité](#). Vous aurez toutes les informations mises à jour sur la procédure.
- Une coupure de courant aura lieu le 10 février de 9h à 15h aux adresses suivantes : 155, 116, 126 chemin des Sycomores ; 180 chemin de la Souchière ; 595 au 599, 176, 460 au 462, 548 route de la Doux.



CCAS

RENSEIGNEMENTS ET INSCRIPTIONS

AU 04 76 90 56 36 ANNA DUMÉE (POSTE 01130) OU

ALICE TRIPIER (POSTE 01135) CCAS@MONTBONNOT.FR

CINÉMA SÉNIORS



Le CCAS vous propose une séance cinéma le **lundi 10 février 2025 à 15h30** (film à préciser). Contact pour s'inscrire en encart de rubrique CCAS.

Le transport est assuré avec trois arrêts proposés :

- 14h30 École du Bourg
- 14h40 avenue de l'Europe (Pré Millet)
- 14h45 INRIA

ANIMATIONS SÉNIORS

Mois de février 2025, salle Saint-Exupéry – Espace André Eymery (salle sous la médiathèque).

- **Mardi 4 février**, animations et activités à partir de 14h.
- **Mardi 18 février**, repas partagé à partir de 12h. Inscriptions jusqu'au jeudi 13 février.

Merci de bien vouloir vous inscrire auprès du CCAS (contact en encart de rubrique) et de nous faire savoir si vous aurez besoin d'un accompagnement.

CHANGEMENT DES PERMANENCES SOCIALES

Dorénavant pour les personnes à **partir de 60 ans** en perte d'autonomie, il convient d'appeler Anna Dumée au CCAS (contact en encart de rubrique) afin de traiter votre demande pour une évaluation et une orientation vers une assistante sociale.



ASSOCIATIONS

CAMPAGNE ADAMEB



En 2025 : nouvelle campagne de lutte contre le frelon asiatique (FA) / Participation de la population

En 2025 une 3^{ème} campagne de lutte contre les FA se déroulera sur les communes de Montbonnot-Saint-Martin et Biviers, impliquant la participation des apiculteurs, membres ou non d'Adameb, et la société civile.

Au printemps, de mi-février à mi-mai repérage / destruction des nids primaires et surtout piégeage des reines fondatrices. En été et automne, d'août à la mi-novembre, destruction de masse des FA autour des ruchers, signalement et destruction des nids secondaires.

Adameb souhaite impliquer encore d'avantage la population civile à participer à cette campagne (signalement et piégeage). Nous avons besoin d'être plus nombreux et vous proposons de nous rejoindre en nous contactant via l'adresse mail secretariat@apiculteurs-amateurs-montbonnot.fr.

Une réunion d'information se déroulera le **mardi 18 février 2025** à 19h30 salle Saint-Exupéry – Espace André Eymery. Les pièges seront fournis gratuitement par l'association. **Initiation à la connaissance des abeilles et à l'apiculture**

Dans le cadre d'Adameb, Christian Bienvenu apiculteur, ancien assistant sanitaire apicole et ancien formateur au Syndicat Apicole Dauphinois et à l'UIAD dispensera une formation « tout public » et gratuite les vendredis 14 et 21 février et 14 et 21 mars 2025 de 20h à 22h30 environ dans la salle de réunion des ateliers associatifs. Remise du programme et inscription via l'adresse mail secretariat@apiculteurs-amateurs-montbonnot.fr.



RÉSERVEZ VOTRE SOIRÉE
DU SAMEDI 22 MARS 2025 !

NOMBREUX LOTS
A GAGNER

**pour la 1^{ère} édition
du LOTO**

ORGANISÉ PAR LE



BÂTIMENT STRYKER
740 CHEMIN DE LA CROIX VERTE

Ouverture à 17h30 / Début des parties à 19h

BUVETTE & PETITE RESTAURATION SUR PLACE
www.comiteanimationmontbonnot.fr



LOTO DU COMITÉ D'ANIMATION

Pour suivre les actualités du Comité d'animation de Montbonnot-Saint-Martin, une seule adresse : www.comiteanimationmontbonnot.fr

Vous y apprendrez qu'en 2025, l'association vous proposera, comme à son habitude, une multitude d'événements festifs : fête du village, brocante de Montbonnot, représentations théâtrales, bal concert et pour la première année ... un loto, le **22 mars prochain !**



ASSOCIATIONS

PARCELLES MONTBOJARDIN

Entrez aux jardins collectifs de Montbonnot-Saint-Martin et venez partager avec nous le plaisir de cultiver et récolter des légumes et des fruits dans un esprit d'entraide et de convivialité. Les conditions à remplir pour obtenir une parcelle ? Habiter ou travailler sur la commune, s'engager à cultiver sans intrant chimique ni pesticides (exception faite des produits autorisés pour la culture biologique), participer aux travaux collectifs et entretenir son jardin pendant toute l'année. Les jardins sont situés dans le bas de la commune, à côté de la ferme communale. Des parcelles sont disponibles, alors écrivez-nous (mail ci-dessous) !

i CONTACT : montbojardin@gmail.com



MontboJardin

LES JARDINS PARTAGÉS DE MONTBONNOT SAINT MARTIN

SOU DES ÉCOLES



Chers parents, le Sou des écoles de Montbonnot-Saint-Martin a besoin de vous ! Ensemble nous pouvons contribuer à offrir à nos enfants des sorties éducatives, spectacles, évènements et bien plus encore...

Que vous soyez disponibles ponctuellement ou régulièrement, chaque aide est un véritable atout pour mener à bien nos projets. Suivez-nous sur les réseaux pour suivre l'actualité du Sou.

On compte sur vous !!!

i Mail : montbonnotsoudesecoles@gmail.com

Site internet : www.montbonnotsoudesecoles.org

POTERIE STAGE

L'association Imaginaire et Création propose une semaine de stage de poterie avec Sylvia Pison, pour les enfants de 4 à 14 ans **du lundi 24 au vendredi 28 février 2025**, tous les jours de 9h30 à 11h30, à la Maison des Arts - Espace André Eymery.

Dans un climat ludique nous réaliserons des objets qui seront cuits, puis émaillés dans un deuxième temps. La technique est abordée, mais l'objectif est de donner forme à la matière dans le plaisir. Ce sera pour vos enfants un vrai moment de détente dans le calme et une occasion de se centrer, d'exprimer sa personnalité.

Tarif : 80 € la semaine, plus adhésion à l'association de 5€ par famille.

i CONTACT : imaginaireetcreation@gmail.com ou 04 76 52 37 33 / 06 89 70 61 48

Site web : imaginaireetcreation.free.fr





ASSOCIATIONS

ASSOCIATION POUR LE DON DU SANG BÉNÉVOLE

DON DE SANG
Privilegier le RDV : dondesang.efs.sante.fr

**ST ISMIER
SALLE AGORA**

MER. 19 FÉVRIER
8h30-12h30 et 16h-19h30

Avec la participation de votre association pour le don de sang bénévole

Se munir d'une pièce d'identité et ne pas venir à jeun

RENDEZ-VOUS SUR NOTRE SITE

dondesang.efs.sante.fr

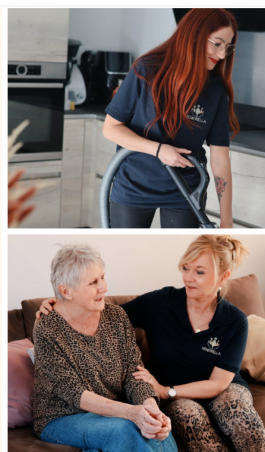


NOUVEAU À MONTBONNOT

Séniorella

Séniorella accompagne avec bienveillance et professionnalisme les habitants de Montbonnot-Saint-Martin quels que soient leur âge ou leur situation : familles, seniors, actifs, personnes en situation de handicap, célibataires ou en couple.

Nous proposons des prestations sur-mesure : entretien du logement et du linge, aide dans les actes essentiels du quotidien, garde d'enfants (plus de 3 ans), aide aux déplacements véhiculés, préparation des repas, livraison des courses, assistance administrative et soins esthétiques pour les personnes fragiles.



[Site web : www.seniorella.fr](https://www.seniorella.fr)

Téléphone : 04 65 84 82 05 - Mail : contact@seniorella.fr

Présente sur Facebook et Instagram



ENVIRONNEMENT

PETITE CHRONIQUE DU VIVANT

Quel est le lien entre les vers de terre et Cléopâtre ?

Le ver de terre (lombric) est tout sauf un animal banal ! Sachant se rendre quasi-invisible sans être microscopique, silencieux travailleur de l'ombre et de l'extrême, il a captivé l'Homme depuis l'Antiquité. En Égypte, les vers sont bien connus dans la vallée du Nil. Ils y jouissent d'une grande considération puisque Cléopâtre les désigne « animaux sacrés » ! Il était demandé aux agriculteurs de ne pas déranger les vers pendant les travaux ! Avant que la science ne le démontre, le ver était déjà reconnu pour sa fonction vitale au sein de l'écosystème.



Portrait :

De la famille des annélides, les vers sont divisés en 13 familles. On trouve une centaine d'espèces en France, classés selon leur profondeur dans le sol : les épigés sont des vers de surface, les endogés vivent à 15 à 30 cm de profondeur et les anéciques creusent des galeries verticales à plus d'un mètre de profondeur.

Mission :

En 24 heures, ils peuvent rejeter l'équivalent de leur poids en déjections qui sont particulièrement riches en azote, phosphore et potasse, fertilisant ainsi la terre. Ils permettent également d'aérer le sol et de laisser l'eau s'infiltrer. Ils contribuent à l'enracinement, la nutrition et l'hydratation des végétaux, leur bon développement et une meilleure résistance au stress et aux maladies.

Les gestes à adopter pour favoriser leur présence : évitez de travailler la terre en mars/avril et septembre/octobre pour préserver leur habitat, jardinez bio et amendez le sol avec des éléments riches en cellulose, tels que l'herbe, les feuilles et le foin.

VISITE DU CENTRE DE TRI DES DÉCHETS ATHANOR

Une fois vos déchets mis dans la poubelle de tri, que deviennent-ils ? Sont-ils vraiment triés ? Quelle quantité de déchets arrive chaque jour ? Découvrez les réponses à ces questions en venant visiter le nouveau centre de tri **jeudi 6 mars à 9h30** au 4 chemin de la Tuilerie à La Tronche.

Durée : 2h (à partir de 8 ans).

Gratuit et sur inscription : h.gautheron@montbonnot.fr

ÉNERGIE : BOÎTIER VOLTALIS

Il s'agit d'un dispositif d'économies d'énergie totalement gratuit et sans abonnement dédié aux logements chauffés au tout électrique.

Il vous permet de :

- piloter et programmer simplement vos radiateurs électriques en fonction de vos habitudes
- suivre et analyser vos consommations pour mieux les maîtriser

Vous pourrez réaliser jusqu'à 15 % d'économie d'énergie annuelle tout en améliorant votre confort, et réduire de 70 % les émissions de CO2 de votre logement.

Contact : 04 56 60 87 47 / le-gresivaudan@votalis.com



VACANCES D'HIVER

Voyages en jeux du 22 février au 8 mars

Larguez les amarres à la découverte de différentes cultures et contrées imaginaires. Jeux vidéo, projections, jeux du monde, les médiathécaires vous concoctent plusieurs destinations. Découvrez le détail des différentes escales pour les juniors et les adultes sur le site bibliotheques.le-gresivaudan.fr

EXPOSITION
PHOTOS IN-GAME

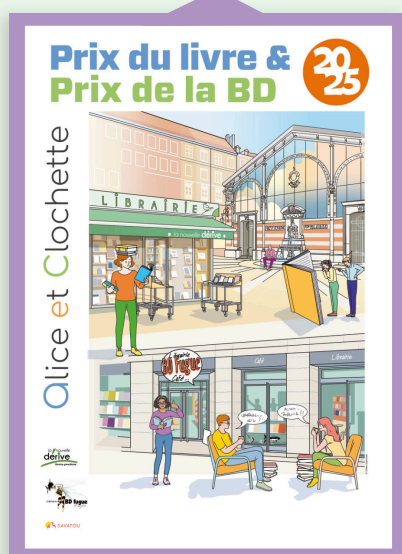
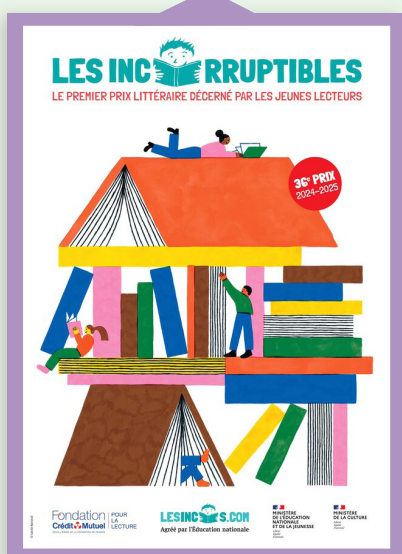
Les clichés ont été réalisés par des adolescents apprentis-photographes à l'occasion de séances d'exploration de jeux vidéo proposés à la médiathèque.



JAMAIS DEUX SANS TROIS

Et ce sera donc trois prix littéraires auxquels vous pourrez participer à la médiathèque : Prix Alice et Clochette du roman, de la BD et le prix des Incorruptibles Maternelle et primaire, jusqu'aux mois de mai-juin.

Le principe est simple, lisez le plus grand nombre de titres et votez en ligne ou à la médiathèque jusqu'à mi-mai pour les Incos et au mois de juin pour les romans et BD Ados-adultes du prix Alice et Clochette.



GUICHET CULTUREL SORTIR

Permanence du guichet culturel le deuxième et quatrième vendredi du mois de 16h30 à 18h30 dans l'espace presse de la médiathèque.

Tarif adhésion Comité d'Animation 15€ + prix des billets à tarif préférentiel.

[CONTACT : mptbiviers@gmail.com](mailto:mptbiviers@gmail.com)



INFORMATIONS PRATIQUES

MAIRIE

Horaires d'ouverture de la Mairie :

Lundi au jeudi : 8h30-12h/13h30-17h30
 vendredi : 8h30-12h et de 13h30 à 16h30.
 Accueil des services administratifs fermé
 mardi et jeudi après-midi.

- Services administratifs ☎ 04 76 90 56 36
mairie@montbonnot.fr / www.montbonnot.fr
- Services scolaire et jeunesse ☎ 04 76 90 87 77
- Service technique ☎ 04 76 90 87 71
- Service urbanisme ☎ 04 76 90 87 74

CCAS

- Mairie de Montbonnot-Saint-Martin
 ☎ 04 76 90 56 36

POLICE MUNICIPALE ET OBJETS TROUVÉS

☎ 04 76 63 25 07 / 06 07 89 73 97

PERMANENCES JURIDIQUES

Permanences gratuites aux ateliers associatifs

Prendre rendez-vous au ☎ 04 76 90 56 36

Notaire : Vendredi 14 février

Avocates :

- Samedi 1^{er} février
- Vendredi 21 février

Conciliateur de justice du canton de Saint-Ismier

Deux mercredis par mois, de 9h à 12h en mairie de

Saint-Ismier sur rendez-vous au ☎ 04 76 52 52 25

✉ michele.guille@conciliateurdejustice.fr

MEDIATHEQUE SAINT EXUPÉRY

☎ 04 76 13 46 53 / ✉ mediatheque@montbonnot.fr

Mardi 15h30/19h - Mercredi 10h/13h - 14h/19h

Jeudi 11h30/14h - Vendredi 16h/19h - Samedi 10h/13h

ECOLE

- École élémentaire du Bourg ☎ 04 76 90 01 73
- École élémentaire du Tartaix ☎ 04 76 52 10 91
- École maternelle des Chavannes ☎ 04 76 90 07 84

PISCINE DE L'EPAE

Horaires d'ouverture ☎ 04 80 42 20 55

- Lundi et jeudi 12h/13h30
- Mardi et vendredi 12h/13h30 et 17h15/20h
- Mercredi 8h/12h15 et 16h/20h30
- Samedi 8h/14h / - Dimanche 8h/12h

Pendant les petites vacances, les horaires changent.

Consultez notre page Internet www.montbonnot.fr/piscine

15
SAMU
 LE SERVICE D'AIDE
 MÉDICAL URGENT

17
POLICE
GENDARMERIE

18
POMPIERS

112
NUMÉRO
D'APPEL
D'URGENCE
EUROPÉEN

114
PERSONNES
SOURDES ET
MALENTENDANTES

115
NUMÉRO
D'URGENCE
SOCIALE



Le prochain conseil municipal aura lieu en mars 2025 en mairie.

Le maire et ses adjoints reçoivent uniquement sur rendez-vous au 04 76 90 56 36.

Le prochain Flash info sortira fin février, merci de transmettre vos quelques lignes et photo avant le 8 février 2025 à communication@montbonnot.fr.



DÉPLACEMENTS

- Transports en commun M réso ☎ 04 38 70 38 70
- Medik ambulances ☎ 04 76 63 11 14
- Taxi Transialpes ☎ 06 15 91 66 30
- A3 Service & Transports Ferrucci (TPMR)
 ☎ 06 19 68 38 90
- Trotinettes et vélos électriques sur l'application Dott.
- Autopartage sur l'application Citiz av. de l'Europe,
 rue Louis Néel et rue du Général de Gaulle.



PARC DES LOISIRS

95 rue Vaucanson / Horaires : 9h/17h30 (hiver)



PETITE ENFANCE

- Maison de la petite enfance ☎ 04 76 90 56 78
 ✉ petite-enfance@montbonnot.fr
- Relai petite enfance Les Grésis'mômes ☎ 06 02 52 65 73
 ✉ rpe.lesgresimomes@le-gresivaudan.fr



GESTION DES DÉCHETS

Déchetterie ☎ 04 38 72 94 30 (Fermée les jours fériés)
 Service déchets ☎ 04 76 08 03 03

Horaires d'ouverture :

Du lundi au dimanche de 8h30 à 17h45
 ☎ www.legresivaudan.fr



HORAIRE NUISANCES SONORES

- Jours ouvrables : 9h-12h et 14h-19h
- Samedi : 9h-12h et 15h-19h
- Dimanche et jours fériés : 10h-12h



NUMEROS D'URGENCE

- Gendarmerie de Saint-Ismier ☎ 04 76 52 15 45
- Centre antipoison de Lyon ☎ 04 72 11 69 11
- Vétérinaire de garde ☎ 04 76 47 66 66
- Pharmacie de garde (serveur vocal)
 ☎ 3237 (appel payant) ou www.servigardes.fr
- Violences femmes info ☎ 3919
- Harcèlement entres élèves ☎ 3020



NUMEROS UTILES

- Véolia (eaux) (7j/7, 24h/24)
 ☎ 09 69 32 34 58
- Véolia (réseaux eaux usées/assainissement)
 ☎ 04 76 61 39 34
- Enedis Dépannage électricité
 ☎ 09 72 67 50 38
- GAZ (GRDF) (Raccordement)
 ☎ 0 800 47 33 33