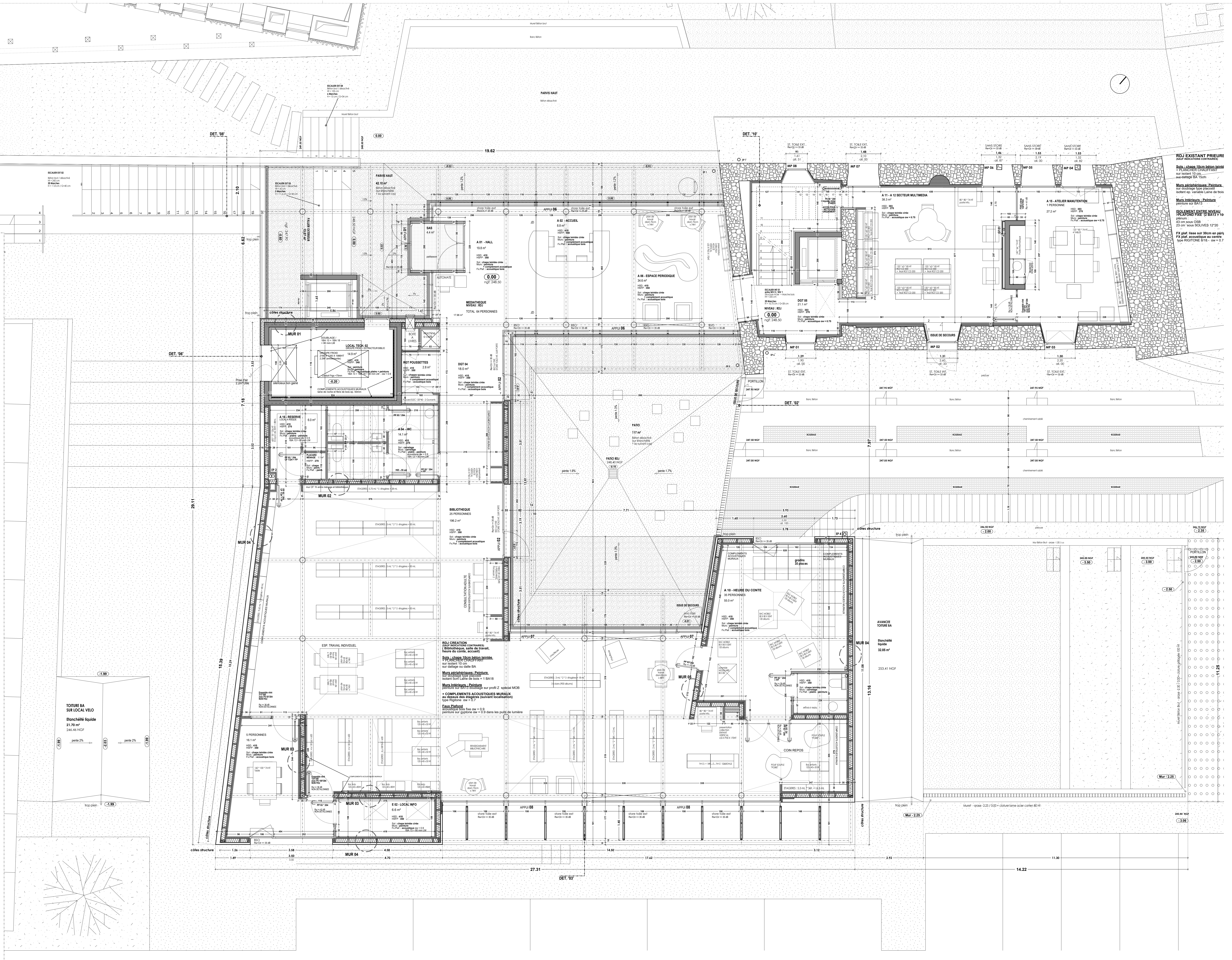


- bardage acier corten 30/10
 - vide (ép. variable)
 - isolant laine de roche 14cm
 - béton 20cm
 - doublage sur ossature
 - laine minérale 100mm
 - 2 BA 13
- EXT.
- habillage acoustique en partie haute $\alpha_w = 0.7$
 - plaque de plâtre perforée
 - laine minérale
- INT.
- MUR 01**
- BA 18
 - mur ossature porteuse 16cm
 - isolant laine de bois 16cm (dans l'ossature)
 - panneau OSB 18mm
 - BA 18
- habillage acoustique en partie haute $\alpha_w = 0.7$
 - plaque de plâtre perforée
 - laine minérale 50mm
- MUR 02**
- doublage sur ossature
 - BA 18
 - habillage acoustique en partie haute $\alpha_w = 0.7$
 - plaque de plâtre perforée
 - laine minérale 60mm
- mur ossature bois
 - panneau OSB 18mm
 - ossature porteuse 16cm
 - isolant laine de bois 16cm (dans l'ossature)
- doublage sur ossature
 - laine minérale 100mm
 - BA 18
- MUR 03**
- bardage acier corten 30/10
 - vide (ép. variable)
 - mur ossature bois
 - panneau OSB 18mm
 - ossature porteuse 16cm
 - isolant laine de bois 16cm (dans l'ossature)
 - pare vapeur
 - doublage sur ossature
 - laine minérale 60mm
 - BA 18
- MUR 04**
- doublage sur ossature
 - BA 18
 - laine minérale 70mm
 - mur ossature bois
 - ossature porteuse 16cm
 - isolant laine de bois 16cm (dans l'ossature)
 - panneau OSB 18mm
 - BA 18 collée
- MUR 05**



Ed: 1/50

AR-03 PLAN REZ DE JARDIN

DCE

Médiathèque
Salle polyvalente
Espace Jeunesse
Montbonnot-Saint Martin 38330

ARCHITECTE : CHAPUIS ROTIER
MAÎTRE D'OUVRAGE : MAIRIE DE MONBONNOT-ST-MARTIN

00
2012/12/2016

NIVEAU fini RDC EXTENSION = NIVEAU fini RDC EXISTANT = +/- 0.00 = 248.50 NGF